

A DE ÁRVORE

Ao caminhar em um dia ensolarado, logo procuro uma árvore para fazer uso de sua sombra. Paro e penso: quanto vale essa sombra? O quanto uma sombra de uma árvore importa para nossa sociedade? Entender que ao fazer uso implica diretamente em se beneficiar de um recurso que pouco se pensa. A sombra de uma árvore!

O ser humano é dependente de uma árvore deitada, onde ela vale uma mesa, vale lenha, vale um chão exposto para plantação. Já a árvore em pé vale quanto? aumento da biodiversidade, aves, outras plantas, mas também vale a vida do ser humano, a sombra com o resfriamento do solo, a umidade embaixo, e a manutenção das águas subterrâneas. Agora que sabemos que muitas regiões poderão estar inabitáveis para a vida, como ela é em 50 anos, quantas árvores teríamos que plantar para reduzir esse impacto?

Veja na figura abaixo (Fig. 1) a diferença da temperatura em um local sem sombra de uma árvore e embaixo dela. A diferença pode chegar a quase 30°C em um dia de onda de calor, por exemplo. Essa figura demonstra o solo (asfalto) em uma distância de 5 metros da sombra de uma árvore.

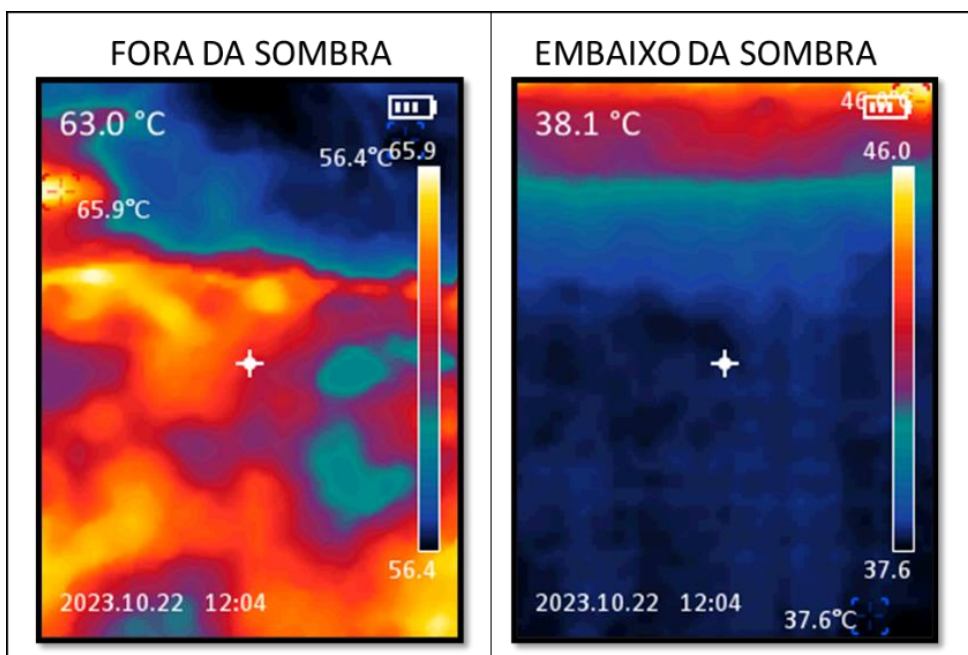


FIGURA 1: Demonstração da importância da sombra da árvore. Onde a temperatura de uma calçada pode chegar até 65°C, e embaixo da sombra com 46°C. Fotos: Acervo LEFA, 2023.

Essa reflexão é muito além do valor monetário de uma árvore ou de sua sombra. Valorar o seu serviço ecossistêmico é pensar em sua atuação como um ser vivo que presta serviços sem ter CNPJ. Outrora, analisar a árvore como um comerciante, forçaria ela a cobrar pelo seu serviço ecossistêmico! E o ser humano pode pagar?

Preservar é mais importante do que plantar?

A sistematização dos recursos naturais de forma em que atenda uma demanda humana, nos faz pensar se plantar ainda é a maneira mais eficiente de termos sobrevivida de organismos que consideramos não pensantes (árvore). Se ao plantar uma árvore o benefício gerado será para o futuro, ter a noção de preservação nos dá um tempo a mais com ela no presente.

Essa discussão implica em decisões boas, onde ambas as ações são válidas. O cenário atual é essencial para delimitarmos a demanda de plantio de árvores, além do plantio, a preservação e prosperação dessa ação. Onde o momento certo é aquele em que nós, seres pensantes simplesmente realiza o plantio, sem ter a quem e quando.

Menos um dia na terra!

O dia na terra com suas normais 24 horas, é tempo suficiente para serem cortadas mais de **40 milhões** de árvores. Este ritmo alarmante de desmatamento o levanta uma questão importante: por quanto tempo ainda teremos árvores suficientes para sustentar esse nível de exploração?

Todos nós precisamos de árvores. **Precisamente 1.449** árvores por habitante na terra. O oxigênio que respiramos é produzido por elas, logo, o alarme pode ser fundamentado na pura necessidade de termos árvore para sobreviver.

Só o tempo

O tempo, de maneira resiliente, atua de forma eficaz para o meio ambiente, onde as árvores rebrotam em locais inóspitos sem compromisso nenhum com aquele que a retirou de lá, assim demonstrando que o ambiente não depende do ser. A resiliência das árvores serve como um lembrete de que, apesar das pressões imediatistas da sociedade, a natureza opera em um ritmo próprio, oferecendo lições valiosas sobre paciência, persistência e renovação. O tempo, aliado à natureza, nos ensina a valorizar e respeitar os processos naturais que sustentam a vida na Terra.



FIGURA 2: Retrato da Estação ecológica de Taiamã, com as cicatrizes do fogo que a atingiu em janeiro de 2024. É observável a vegetação rasteira se reestabelecendo, mas fica o questionamento. Até quando a natureza vai suportar esses eventos climáticos extremos, e será que as árvores terão resiliência suficiente para rebrotarem novamente?

Foto: Luan Garcia, 2024.

Prestadora de serviços invisíveis!

O valor de uma árvore só é posta em contas no momento da precisão, quando se precisa da sua sombra ou de seus frutos. Assim sua demanda se torna mútua para o ser humano. O serviço que a árvore nos propociona contínuo. O verdadeiro valor de uma árvore está na prestação de serviço invisível que nos é oferecido a cada dia. Devemos nos importar, desde o seu brotar (nascimento) até o seu acalmar (morte). Elas, com sua presença silenciosa, nos permite a vida, nos forma, limpa as impurezas do ar e nos traz paz.

Fomos acostumados em usar a expressão “recurso natural” como se a natureza, assim como as árvores, existisse apenas para gerar valor monetário. No entanto, devemos lembrar que um recurso mal manejado se esgota. O filósofo e ambientalista Ailton Krenak nos alerta: “Se a Terra adoecer, nós adoecemos juntos”. Não tem jeito de sermos pessoas saudáveis com planeta todo quebrado”. É essencial que nós, seres humanos, pratiquemos o altruísmo e a humildade. Um gesto simples é plantar uma árvore e não esperar com pressa, ela terá o tempo suficiente enquanto cresce, para te ensinar como você faz parte da natureza e que ela não nos deve nada, pelo contrário, nós dependemos dela, diante de toda essa reflexão deste boletim, te convido a pensar na seguinte pergunta, *quanto vale uma árvore?*